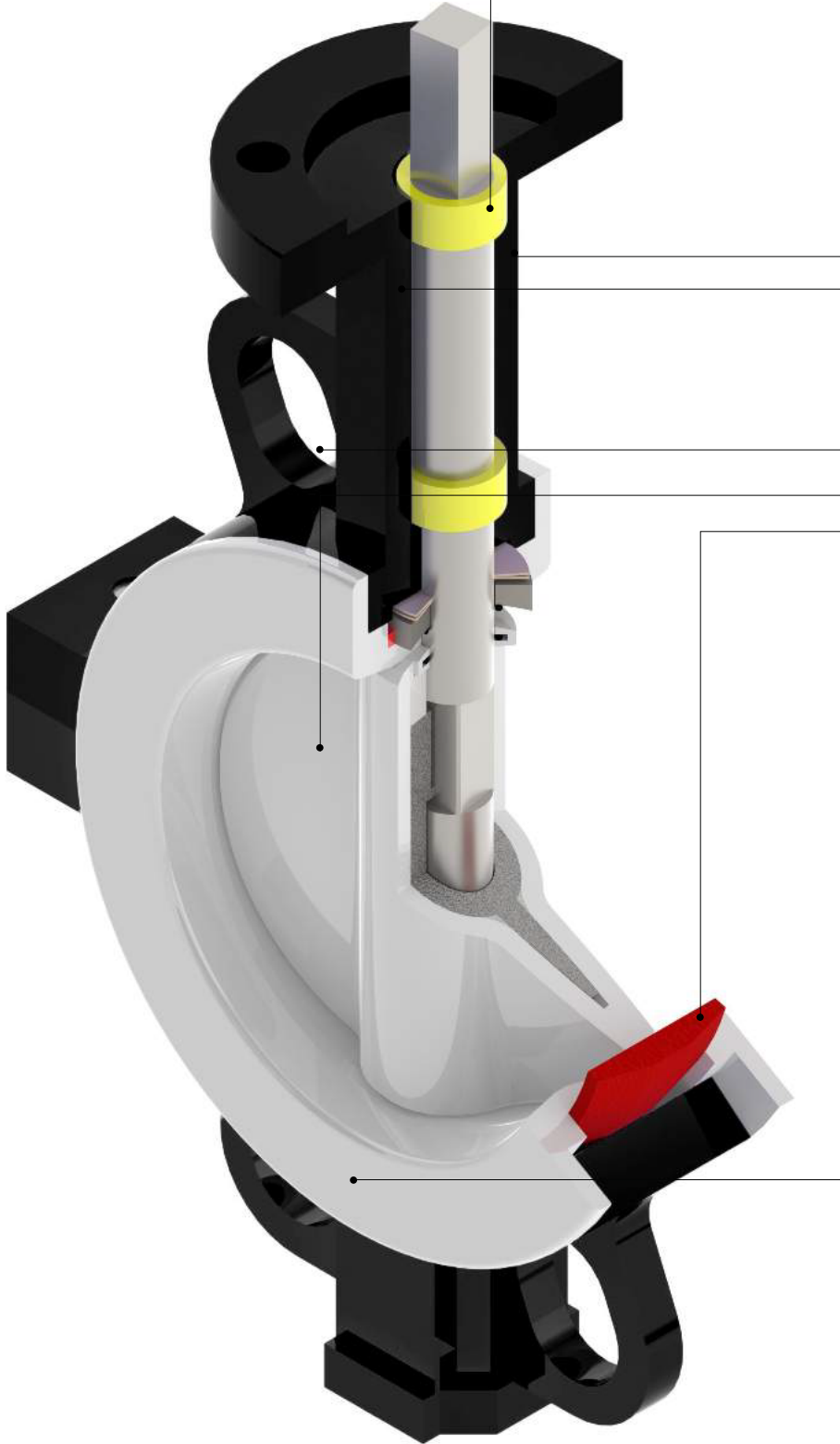
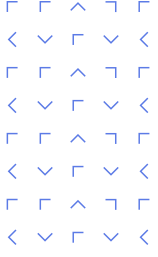


**ÜRÜN
STANDARTLARI**

Üst Mil Yataklaması

Paslanmaz çelik bir halka tarafından tutulan üst gövde burcu, milin kanal içerisindeki hareketini minimize etmek için kullanılmaktadır. Standart olarak POM veya opsiyon olarak PTFE (Teflon) malzemenen üretilmektedir.

Gövde

Epoksi kaplı wafer tip iki parçalı gövde yapısına sahiptir. Gövdenin tamamı hidrostatik gereksinimler için ASME Class 150 ve DIN 3840 basınç değerlerini karşılamaktadır.

Boyun

ISO5211 standartlarına uygun tepe flanşı ile aktüatörlere kolay montaj imkanı sağlar.

Flaş Delikleri

Wafer tip yerleştirme delikleri, vana montajı sırasında hızlı ve hassas hizalama sağlar.

Klape

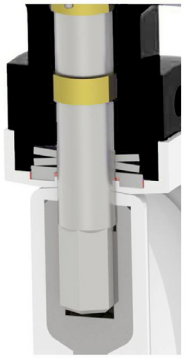
Paslanmaz çelik klape üzerine minimum 3 mm kalınlığında saf PTFE(Teflon) malzeme ile kaplanmaktadır.

Conta Tasarımı

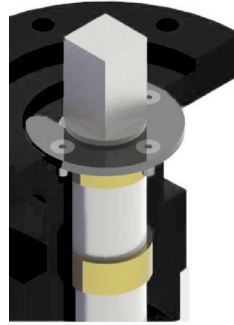
Bu benzersiz conta tasarımı, vananın açılıp kapanması sırasında oluşabilecek sürtünme kuvvetini minimuma indirerek, standart PTFE(Teflon) contalı kelebek vanalara oranla daha düşük torklarda çalışma olanağı sağlar.

Back-up ring

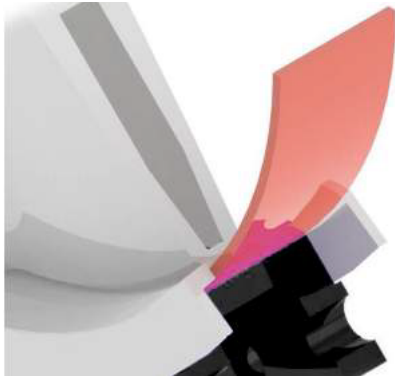
PTFE contanın altında bulunan esnek bir conta takviyesi (back-up ring) , klapenin göbeği de dahil olmak üzere conta etrafını tamamen sarmakta ve tam sızdırmazlık sağlamaktadır.



İki adet yaylı disk, klapenin üzerindeki Teflon(PTFE) kaplama ile PTFE conta arasında daha iyi sızdırmazlık sağlamaktadır. Akışkanın boşluktan sızmasını etkili bir şekilde önlerken, aynı zamanda PTFE contanın elastikiyet eksikliğini gidermektedir.

**Üst Mil Yataklaması**

Burç, milin üst kısmı ile alt kısmı arasındaki doğrusal kontrolü ve aynı zamanda milin sarsıntısız olarak hareket etmesini sağlar

**Conta Tasarımı**

Standart PTFE(Teflon) contalı kelebek vanalara oranla daha düşük torklarda çalışma imkanı ve conta aşınmasını azaltan benzersiz tasarım